

בנימינה במאבק על עתידה: תהפוך ממושבה ציורית לעיר עמוסה במגדלים?

דווקא בחגיגות ה-100: תכנית המתאר שהופקדה מאיימת להחריב את המושבה הציורית בנימינה ולהפוך אותה לעיר נוספת בישראל, שזורה ברבי קומות. ראש המועצה: "לא יתכן שוועדה תכנונית תהפוך את המדינה למדינת רבי קומות"

עופר פטרסבורג 15/12/2022



בנימינה: מושבה פסטורלית, המוקפת בכרמים, שדות ומטעים (צילום: אתר רשמי, עוז יוגב)

מאבק בין רומנטיקה לפרקטיקה: המושבה הפסטורלית בנימינה, המוקפת בכרמים, שדות ומטעים נמצאת בימים אלו במאבק על עתידה. תכנית המתאר שהופקדה מאיימת להחריב את המושבה הציורית ולהפוך אותה לעיר נוספת במדינת ישראל, שזורה ברבי קומות, עם פי 6 תושבים.

ראש המועצה, איתי ויסברג: "לא יתכן שוועדה תכנונית תמחק צורות התיישבות שונות הקיימות במדינת ישראל, ותהפוך את המדינה למדינת רבי קומות בלי כל התחשבות באופי הישוב ההיסטורי ורצון התושבים".

בבנימינה כבר ידעו מאבקים לאורך שנות הקמתה, אך דווקא בשנה שבה מציינת המושבה בנימינה את חגיגות 100 להיווסדה, נאבקה המועצה המקומית על עתיד המושבה.

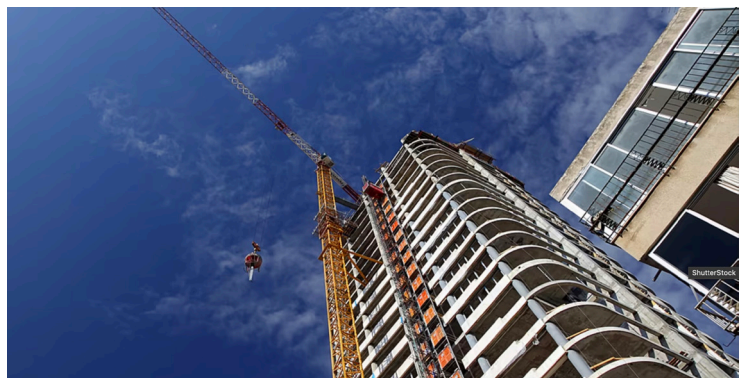
תכנית המתאר הכוללת, עליה עבדו במועצה במשך 6 שנים יחד עם מנהל התכנון, הופקדה לפני כשנתיים, אך כשהגיעה התוכנית לדיון בולנת"ע הוחלט לשנות בה את הצפיפות בצורה משמעותית ולהכפיל את אוכלוסיית המושבה פי 6. "מדובר בהחלטה מקוממת היוקת בפניו של תהליך התכנון המשותף שהתקיים במשך 6 שנים", הסביר ראש המועצה ויסברג.

במועצת בנימינה מסבירים כי הולנת"ע ערכה שינויים נוספים בתוכנית שהופקדה, בין היתר ביטלה אזורי תיירות חקלאית וצמצמה באופן משמעותי את אזור התעשייה העתידי, מה שעלול להוביל לפגיעה כלכלית וכן פגיעה ביכולתה של הרשות לספק שירותים לתושבים.

מהנדס המועצה, אדר' יואב מלטר, הוסיף: "התוכנית כיום מציעה שינוי החורג באופן קיצוני, אינו הולם את מעמדה המרחבי והאזורי של המועצה ומבטל את האפשרות ליצירת מגוון במענה למגורים בצורות

שונות, כפריות למחצה או עירוניות למחצה, באזור. השלכות הגידול באוכלוסייה ייצרו השלכות חמורות שאינן ברורות ניהול ואינן יכולות לקבל מענה ראוי על ידי המועצה".

נכון לעכשיו לא נמסרה תגובה ממינהל התכנון.



ישראל בדרך להפוך למדינת רבי קומות? (צילום: Shutterstock)